

更绚、更快、效率更高

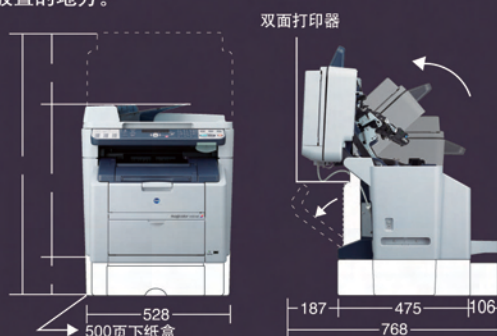


*此图为magicolor 2590MF

Compact

紧凑小巧的外形设计

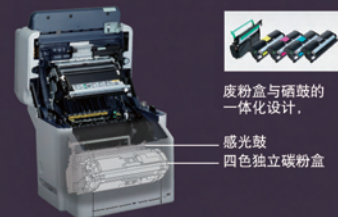
紧凑的外形设计最大程度的减小了使用空间。下边的正面与侧面两张图中显示了正常使用状态与更换耗材状态下的尺寸。可以看到即使在打开上部扫描部件时，高度也不足1米。用户可以将这样小巧的多功能一体机放置在任何想要放置的地方。



Convenience

简便的耗材更换

柯尼卡美能达彩色多功能一体机的5个耗材已经预安装在机器中，用户只需拆开包装即可以使用。magicolor 2590MF/2490MF黑色碳粉容量高达4,500页，操作面板上的一键更换按钮以及方便的前部单通道设计，使耗材的更换变得非常的简便。



Usability

易用性

几乎所有的操作都可以在前部的操作面板上实现，既可以进行定制化的打印任务，同时也可以通过液晶屏直观的查看耗材的剩余容量。使用50页的ADF（自动送稿器）可以实现多页面的复印和扫描，节省时间、人力和成本。简单的说，在这样一台小巧的机器上提供了家庭办公和小企业办公所需的全部功能。



标配百兆自适应网卡

magicolor 2590MF/2490MF 标配10Base-T/100Base-TX自适应网卡，方便局域网中的用户的分享。magicolor 2590MF/2490MF提供“扫描到E-mail”的功能，大大方便了用户的使用。magicolor 2480MF则可以选配一个外置的网络打印服务器，来满足网络打印与扫描的需求。



支持PictBridge 数码相机直接打印功能



通过数据线将打印机与数码相机连接，即可设置并打印出清晰的彩色照片，不需要借助电脑或其他软件。

丰富的纸张处理能力，减少用户干预

标配200页下部送纸托盘，并可以选配500页的下纸盒扩充进纸容量至700页，减少人工干预。另外，添加自动双面打印单元后，可以实现自动双面打印或复印，同时可以节省一半的纸张成本。



高效管理工具

■ LSU本地设置工具

LSU是一款对通过USB链接的本地打印机进行设置的管理软件。用户可以通过LSU在电脑上察看magicolor2590MF的状态，配置并进行一些设置，并可简便的对传真拨号及其邮件地址进行快速的设定。

■ PageScope Web Connection

对于网络共享打印机的用户，magicolor2590MF还配备了PageScope Web Connection网络监控和设置功能。同一局域网中的用户不但可以通过网络共享打印机（magicolor2590MF / 2490MF），还可以直接通过网页浏览器链接打印机进行状态、配置的察看和设置操作。

支持多平台操作 (magicolor 2590MF)

magicolor2590MF可以兼容多类操作系统，包括Windows Vista/XP/2000/Server2003/Me/98SE和Mac系统，扩展了自身的应用范围，减少了用户反复购买同类产品的成本。

高速度，高质量的激光打印机技术

使用2400x600dpi的精细打印质量输出时，输出速度仍可以达到彩色5ppm，黑白20ppm。

性能参数

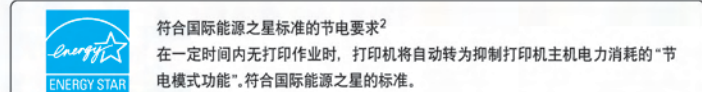
机器型号	magicolor 2590MF	magicolor 2490MF	magicolor 2480MF
内存	128MB		96MB
操作系统兼容	Windows® Vista/XP/2000 /Server 2003/Mac	Windows® Vista/98SE/Me/2000XP/Server 2003	Windows® Vista/XP/2000/98SE/Me
最大月打印负荷	35,000页/月		
预热时间	45秒 (平均)		
纸张处理	标准纸张输入: 200页 选配下纸盒: 500页 ADF自动送稿器进纸容量: 50页 自动双面: 选配		
纸张输出	100页 (打印页面向下)		
接口	USB 2.0 (高速), Ethernet(10Base-T/100Base-TX), PictBridge直接打印接口		USB 2.0 (高速), PictBridge直接打印接口, 可选配网络设备服务器*
尺寸	(D) 475 mm x (W) 530 mm x (H) 466 mm (标准配置)		
重量	35.2KG (含耗材)		
噪音	工作时: 53dB以下 (使用ADF时57dB以下) 待机时: 39dB以下		
操作环境	工作时: 温度 10 ~ 35摄氏度 湿度 15 ~ 85 % 存放时: 温度 -20 ~ 40摄氏度 湿度 10 ~ 95 %		
电源要求	(220v~240v)VAC ± 10%, 50/60 ± 3% Hz		
电源效率	最大1100W, 操作时平均: 450W (彩色), 600W (黑白), 待机: 250W以下, 节能: 28W以下		
整机寿命	5年或20万页 (以先达到者为准)		
打印方式	双光束激光电子成像		
打印速度	彩色5ppm, 黑白20ppm		
打印分辨率	2400 x 600dpi, 1200 x 600dpi, 600 x 600dpi		
首页输出	彩色22秒以下 黑白13秒以下	彩色21秒以下 黑白12秒以下	
标准进纸盒	标准纸盒: Letter, Legal, Statement, Executive, A4, A5, B5(JIS), Folio, SP Folio, Foolscap, UK Quarto, Government Legal, 16K, Kai16, Kai32, Japanese Postcard, Japanese Postcard-D, B5(ISO), 信封Com10, 信封DL, 信封ComC6, 信封Monarch, 信封Chou #3, 信封Chou #4, 信封You #4, 自定义: 92-216mm x 148-356mm		
选配下纸盒	A4, Letter		
纸张类型	标准进纸盒: 普通纸, 再生纸 (60 - 90g/m ²), 厚纸 (91-163g/m ²), 光面纸, 信头, 信封, 标签, 明信片, 透明胶片 选配下纸盒: 普通纸, 再生纸 (60 - 90g/m ²)		
双面器 (选配) 纸张重量	(60 - 90 g/m ²)		
最大打印区域	距离页边4mm以内		
自动双面打印纸张尺寸	letter, A4, legal		
首页输出 (连续复印)	彩色52秒 黑白23秒	彩色52秒 黑白25秒	
复印分辨率	600 x 600dpi		
缩放范围	50 - 200% (以1%为单位调整)		
复印速度 (连续复印)	稿台: 彩色5cpm, 黑白20cpm ADF: 彩色5cpm, 黑白12cpm		
复印份数	1 - 99份		
复印参数	Letter, Legal, Statement, Executive, A4, A5, B5 (JIS), Folio, SP Folio, Foolscap, UK Quarto, Government Legal, 16K, Kai16, Kai32, Japanese Postcard, Japanese Postcard-D, B5(ISO), 信封Com10, 信封DL, 信封ComC6, 信封Monarch, 信封Chou #3, 信封Chou #4, 信封You #4, 自定义: 92-216mm x 148-356mm		
选配下纸盒	A4, letter		
纸张类型	普通纸, 再生纸 (60 - 90g/m ²), 厚纸 (91-163g/m ²), 光面纸, 信头, 信封, 标签, 明信片, 透明胶片 选配下纸盒: 普通纸, 再生纸 (60 - 90g/m ²)		
选配下纸盒	普通纸, 再生纸 (60 - 90g/m ²)		
ADF	(60 - 128 g/m ²)	(60 - 90 g/m ²)	
最大打印区域	距离页边4mm以内		
自动双面 (选配) 纸张重量	(60 - 90 g/m ²)		
自动双面 (选配) 纸张尺寸	letter, A4, legal		

1. 打印机耗材的使用寿命基于在特定页面的大小和覆盖率 (letter/A4 5%的覆盖率) 的特定操作条件下打印。实际的耗材寿命将依赖于页面覆盖、页面大小、介质类型、连续或间歇打印、环境温度以及其他打印环境变化。
更多关于耗材寿命的信息请咨询致电: 800-820-1424
2. 某些配件的添加, 可能会使本产品不符合能源之星 "Energy Star" 标准。
* 说明书和附件在打印的时候可以提供的信息, 如有变化不另行通知。
要查询最新信息, 请访问 <http://konicaminolta.com.cn>
* 此彩页的版权归柯尼卡美能达控股株式会社所有。柯尼卡美能达是柯尼卡美能达控股株式会社的商标或注册商标。magicolor是柯尼卡美能达美国有限公司的商标或注册商标。PagePro是柯尼卡美能达商用科技株式会社的商标或注册商标。所有其他的商标或注册商标分别所属他们各自的拥有者。
* 内容仅供参考, 如有差异, 柯尼卡美能达保有最后审核修订权利。

扫描方式	CCD图像传感器 (稿台, ADF)	
扫描参数	单页扫描时间 (600x300dpi)	稿台: 黑白15秒/彩色80秒 ADF: 黑白15秒/彩色30秒
	扫描光学分辨率	稿台: 600 x 600dpi, 600 x 300dpi彩色黑白 ADF: 600 x 600dpi, 600 x 300dpi彩色黑白
	扫描尺寸	最大216mm x 356mm
	扫描驱动支持	扫描到TWAIN, WIA (WinXP/Me) - USB线连接
传真分辨率	超精细: 203x 392dpi 精细: 203x196dpi 标准: 203x98dpi	仅支持电脑传真
最大传输速度	33.6Kbps	
传输设备	ECM/SUPER G3调制解调器	
传真速度	3秒/页 (标准分辨率)	
传真内存	4M (可储存大约250页标准分辨率传真)	
最大传真尺寸	稿台: 216mm x 356mm, ADF: 216mm x 356mm	
一键拨号	9组	
快速拨号	100组	
群组拨号	9组 (每组50个目标号码)	

序号	主机型号
4556-255	magicolor 2590MF
4556-245	magicolor 2490MF
4556-235	magicolor 2480MF

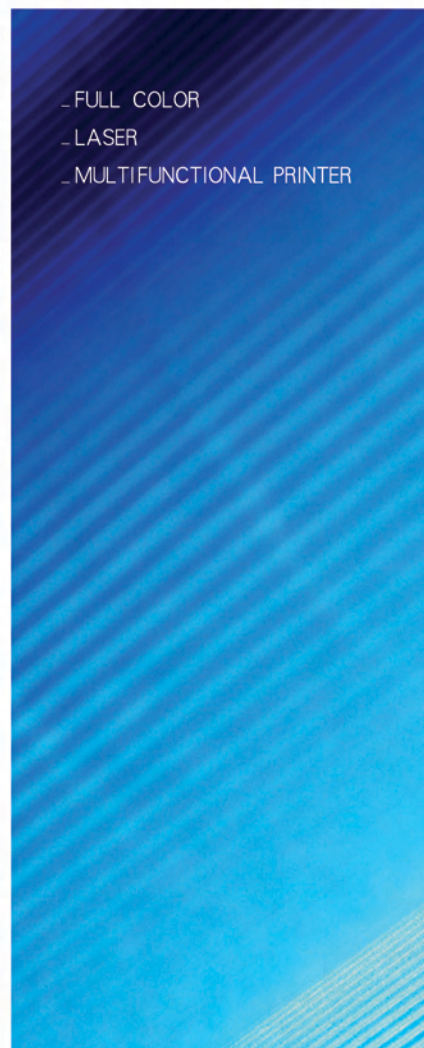
magicolor 2590MF/magicolor 2490MF/ magicolor 2480MF	
4625-223	防尘盖
4056-620	500页容量供纸单元
4057-720	双面打印机
A00W452	黑色高容量碳粉盒 (4,500页, 5%覆盖率1)
A00W152	黄色高容量碳粉盒 (4,500页, 5%覆盖率1)
A00W252	品红高容量碳粉盒 (4,500页, 5%覆盖率1)
A00W352	青色高容量碳粉盒 (4,500页, 5%覆盖率1)
A00W151	黄色标准容量碳粉盒 (1,500页, 5%覆盖率1)
A00W251	品红标准容量碳粉盒 (1,500页, 5%覆盖率1)
A00W351	青色标准容量碳粉盒 (1,500页, 5%覆盖率1)
4059211	OPC感光鼓 (45,000页, 5%覆盖率1)



柯尼卡美能达办公系统 (中国) 有限公司
地址: 上海市淮海中路98号金钟广场18楼 邮编: 200021
电话: 021-2321-0600 售前服务热线: 800-820-1424
传真: 021-2321-0601 售后服务热线: 800-820-2414
售前支持电邮: salesprinter@bcn.konicaminolta.cn
售后服务电邮: serviceprinter@bcn.konicaminolta.cn
网址: <http://konicaminolta.com.cn>



KONICA MINOLTA



柯尼卡美能达

magicolor 2590MF
magicolor 2490MF
magicolor 2480MF

多功能彩色商务中心



A4幅面

*此图为magicolor 2590MF



20 PPM 5 PPM



- 集打印, 复印, 扫描, 传真于一体
- 标配网络打印功能 (magicolor 2590MF/2490MF)
- 灵活实用的扫描到邮件功能 (magicolor 2590MF/2490MF)
- 简易的安装和操作, 带来更为人性化的体验
- 多操作平台兼容 (magicolor 2590MF)



The essentials of imaging



magicolor 2590MF

NEW

4 in 1

打印速度		复印速度		分辨率	
彩色	黑白	彩色	黑白	打印	复印
5 页/分	20 页/分	5 页/分	20 页/分	2400dpi	600dpi
600dpi	600dpi	600dpi	600dpi	600dpi	600dpi
纸张输入		内存		接口	
标准	最大	标准	最大	标准	其他
200 页	700 页	128 MB	700 MB	USB 2.0	10/100 Base-TX, PictBridge, SUPER G3

打印

复印

扫描

传真



magicolor 2490MF

4 in 1

打印速度		复印速度		分辨率	
彩色	黑白	彩色	黑白	打印	复印
5 页/分	20 页/分	5 页/分	20 页/分	2400dpi	600dpi
600dpi	600dpi	600dpi	600dpi	600dpi	600dpi
纸张输入		内存		接口	
标准	最大	标准	最大	标准	其他
200 页	700 页	128 MB	700 MB	USB 2.0	10/100 Base-TX, PictBridge, SUPER G3

打印

复印

扫描

传真



magicolor 2480MF

3 in 1

打印速度		复印速度		分辨率	
彩色	黑白	彩色	黑白	打印	复印
5 页/分	20 页/分	5 页/分	20 页/分	2400dpi	600dpi
600dpi	600dpi	600dpi	600dpi	600dpi	600dpi
纸张输入		内存		接口	
标准	最大	标准	最大	标准	其他
200 页	700 页	96 MB	700 MB	USB 2.0	PictBridge

打印

复印

扫描

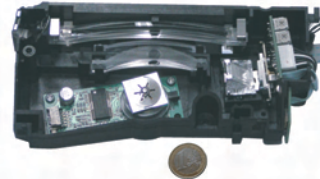
打印

高速输出能力,彩色5页/分钟,黑白20页/分钟

优化的机芯设计,加快了文档输出速度,轻松的满足个人及小工作组用户的打印需求。

超小激光头,高品质打印

彩色多功能一体机使用柯尼卡美能达自主研发的彩色激光打印引擎,缩小了激光单元和纸张之间的距离,压缩了机身尺寸。提供高达2400 x 600dpi的打印分辨率,满足办公文档所需的质量要求。



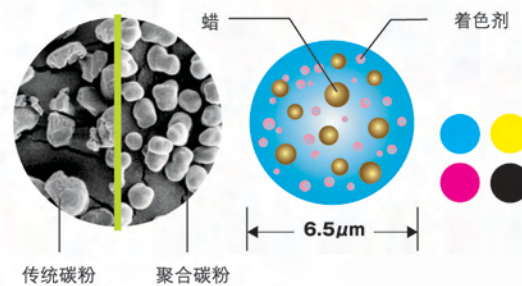
eAIDC自动色彩校准技术

eAIDC(增强自动图像浓度控制)技术保证了打印色彩始终如一,不因碳粉及其它部件的逐渐消耗产生打印色彩的变化。

Simitri® 聚合碳粉

更清晰的图像输出,更好的文本质量,更佳的一半色调。含有蜡质成分的聚合碳粉的优势:

- ① 无油定影
- 减少了机械零件,因而降低了运行成本,并且提高了稳定性,延长了定影单元的使用寿命
- 不会产生油质的挥发,保证了打印机内部的清洁,延长了打印机的使用寿命
- 因为蜡质成分含在碳粉中而不是在纸面上,可以在打印文档上直接盖章或签名书写
- ② 更低的定影温度
- 减低了能源消耗
- 适应更广泛的打印介质
- 减低皱纸及卡纸的几率
- ③ 环保
- 减少40%的酸性气体(COx, SOx, NOx)的产生,利于环境保护及使用者的身体健康



文档中照片、文字等元素单独区分处理

具有分别选用最优化的处理方式处理一个文件中的图像、图形以及文字等元素的功能(Object Segmentation)。

Object Segmentation



以往打印机 magicolor彩色多功能一体机

多种文档打印方式

为满足用户不同打印需求,制作专业文件及节省纸张,彩色多功能一体机提供多种特殊打印功能。——自动分页,多合一打印,双面/小册子打印,叠图,水印,缩放打印。



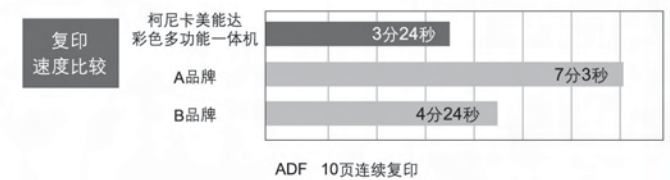
海报打印功能,可以通过输出4页(2 x 2)、9页(3 x 3)、16页(4 x 4)和25页(5 x 5)四种方式来扩大打印,在将打印的所有页面拼接起来,即可完成高品质的大幅面输出。



复印

高速复印,大大缩短等待时间

从接通电源开机到工作准备状态只需45秒,高速扫描部件能够快速处理大量文档文件,大大缩短复印等待时间。



自动分页复印与2合1复印

当复印多份多页文档时,通过使用控制面板上的分页键,可以将原件的每个页面按照正常的顺序排列。整个文档被扫描进了打印机的内存,那么每一份打印文件都会按照正确的顺序自动排列输出。使用控制面板上的2合1功能键将两页独立的原稿复印在同一张页面上,节省了纸张的使用,降低了办公成本。



双面复印*

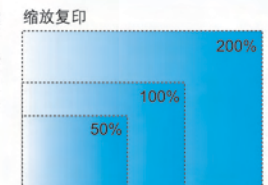
通过在控制面板上的功能键中设定,可以将2页单面文档自动地输出为双面文档。双面文档可以通过自动输稿器和稿台扫描两种方式获得。



*需选配双面打印单元,此处双面复印是指将多页单面原稿复印为双面文档,不支持双面原稿的自动双面复印。

缩放复印

根据用户的复印需求,可以将原稿按照50%—200%的比例进行缩放复印,满足了对特殊复印功能的需求,所有的功能都可以通过控制面板上的功能键一键完成。



ID卡复印功能

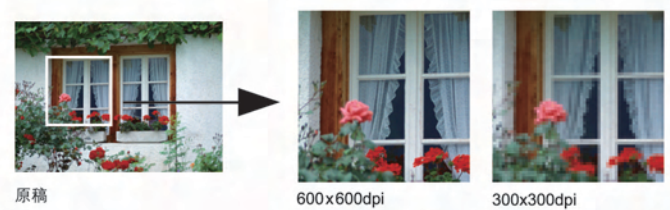
* 仅magicolor 2590MF/2490MF

通过对复印功能的简单设定,即可按照液晶面板提示,依次扫描ID卡的正反面,并在同一页面上一次输出ID卡的两面,快捷整齐。避免了普通ID卡扫描时经常发生的移位重叠、歪斜等问题。



600 x 600dpi高质量复印输出品质

再现原稿图片上的微小细节并保留丰富的色彩,保证了细小文字复印的清晰度,能够轻松应对各类文档的复印需求。



多页复印简单快捷

标配50页的ADF自动送稿器,使烦琐的复印工作变得简单高效。高品质的CCD扫描元件,再现原稿真实色彩。



ADF自动输稿器

扫描

灵活多样的扫描方式

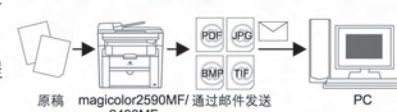
用户可以根据需要,通过平板扫描或ADF自动送稿器两种扫描方式进行扫描,方便高效,优质的CCD扫描元件提供高达600dpi的扫描精度。优秀的扫描去底灰功能,使扫描出的电子文档更清晰自然。



通过ADF扫描普通纸,扫描分辨率为:600dpi x 600dpi

magicolor 2590MF/2490MF 提供“扫描到邮件”功能

用户可以设置不同的扫描存储格式:JPEG, PDF, BMP, TIFF等,并且可以将这些扫描文件通过邮件发送到局域网中的任何一台计算机,大大简化了工作的程序,方便了办公用户的使用。



扫描到电脑功能

在本地链接,使用不了发送到邮件功能的情况下,还是可以使用magicolor2590MF的扫描到PC功能,直接在magicolor2590MF面板上操作,即可直接将扫描文档发送至PC并存放在指定的文件夹下,用户不必来回走动即可得到想要的扫描件。当然也可以使用LinkMagic软件在PC上进行各类扫描设置和操作。



传真

* 仅magicolor 2590MF/2490MF

高性能传真组件

内置了ECM/Super G3 传真调制解调器的magicolor 2590MF/2490MF,它强大的传真模块将大大提升收发传真的效率。

远程设置,方便使用

用户可以通过基于互联网浏览器的PageScope Web Connection远程配置自己的打印机,网络和传真功能,以系统管理员为例。
■ 按照你的需要定制magicolor 2590MF/2490MF
■ 方便的更改拨号列表①—键拨号 ②快速拨号 ③群组拨号
■ 可以下载和上传你的目标列表。

快速设定,灵活管理

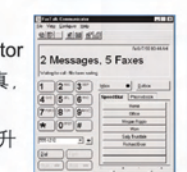
柯尼卡美能达彩色激光一体机配备了LSU管理软件,对通过USB连接对本地打印机进行设置,用户可以在电脑上查看设备的状态和配置,并进行一些设置,还可方便地对传真拨号及邮件地址进行快速的设定。



电脑传真,实现无纸化办公

彩色多功能一体机都拥有电脑传真功能,通过附送的FaxTalk Communicator® 软件,就可以在电脑上收发电子传真文件了。

■ 收发数字文档
■ 发送日志—发送日志包含了通过FaxTalk communicator所发送的传真信息,你可以追踪发送状态,查看已发传真,打印处理记录或重发传真。
■ FaxTalk communicator与PaperPort SE配合使用提升了工作效率。
*本软件需配合PC端调制解调器使用。



定制接收时段

magicolor 2590MF/2490MF允许用户根据需要设定接收时段,在设定接收时段内的信息将被正常接收打印,接收时段外的信息将被存储在打印机的内存中,并在允许工作的时段内进行打印输出。

